

# INNOVA<sup>®</sup>

SENSITIVE

NANO RESTORATIVE ORAL CARE



Z 92-97%  
PŘÍRODNÍ



WhiTanine<sup>®</sup>  
patented whitening  
system

- DŮKLADNÁ REKONSTRUKCE SKLOVINY
- SNÍŽENÍ CITLIVOSTI ZUBŮ PO JEDINÉM POUŽITÍ
- ÚČINKY KLINICKY PROKÁZÁNY

# SNÍŽENÍ CITLIVOSTI ZUBŮ JIŽ PO 1. POUŽITÍ

## ÚČINKY KLINICKY PROKÁZÁNY

Pro řešení problému vysoké citlivosti zubů byly vytvořeny inovativní produkty INNOVA®. Produkty INNOVA® přináší úlevu již po prvním použití. Příčiny citlivosti zubů jsou způsobeny především erozí skloviny a poklesem linií dásní. Existuje několik mechanismů účinku, které mohou snížit citlivost zubů, ale pouze látky, které posilují sklovinu a utěsňují dentinové tubuly, mohou problém vyřešit, nikoli jej maskovat. Jedním z neúčinnějších činidel s tímto mechanismem účinku je amorfni hydroxyapatit vápenatý. Vysoká terapeutická dávka hydroxyapatitu vápenatého (1,0 % - 2,25 %) obsažená v produktech INNOVA® v aktivní amorfni formě se infiltruje do zubní skloviny a smřšuje dentinové kanálky. Díky tomu řada INNOVA® účinně a trvale řeší každou příčinu citlivosti zubů a hluboce obnovuje zubní sklovinu.

## UNIKÁTNÍ SLOŽENÍ A ÚČINEK ŘADY INNOVA

### OBNOVA SKLOVINY:



#### Hydroxyapatit vápenatý v amorfni formě

těsní a obnovuje poškozenou sklovinu, snižuje expozici dentinových kanálků a chrání před kyselinami.



#### Calcis®

skvěle podporuje obnovu skloviny.

### BĚLENÍ SKLOVINY:



#### Tanáza

Tento enzym katalyzuje taninem, barvivem, které je obsaženo v čaji, kávě, cigaretách a ovoci, a tak jemně rozjasňuje sklovinu.



#### Polydon®

kulatá forma částic rozrušující bílkovinný povlak a vnější usazeniny bez poškozování skloviny.



#### WhiTanine®

Inovativní systém enzymového rozjasnění patentovaný v 11 zemích po celém světě. Účinně a bezpečně bělí zuby.

### ANTIBAKTERIÁLNÍ ÚČINEK:



#### Extrakt z červených hroznů

Polyfenoly a flavonoidy z extraktu z hroznů ovlivňují bakterie streptococcus mutans, vedou k inhibici jejich množení a zabraňují tvorbě plaku.



#### Biosol

Eliminuje biofilm a ničí jej zevnitř, aniž by narušoval rovnováhu ústní mikroflóry.



#### Thymol, eucalyptus, anetol

Mají silný antioxidační účinek, který udržuje zdravé dásně.

Výrobky z řady INNOVA® jsou chráněny patenty v mnoha zemích po celém světě: např. Velká Británie, Německo, Francie, Španělsko, Itálie, Turecko, Singapur, Rusko, Ukrajina, USA, Kanada, Indie.

## VÝJIMEČNĚ EFEKTIVNÍ KOMPONENTY PRO ŘEŠENÍ PROBLÉMU CITLIVOSTI ZUBŮ

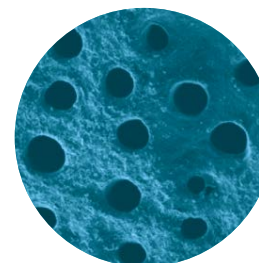
Specialisté společnosti SPLAT spolu s vědci ze Státní lékařské univerzity I. P. Pavlova v Petrohradu provedli elektronovou mikroskopickou analýzu zubní pasty INNOVA® s vysokým obsahem (nad 2 %) nanočástic amorfniho hydroxyapatitu vápenatého.

Studie ukázaly, že dostatečně malé částice hydroxyapatitu snadno pronikají dentinovými kanálky, pokud tyto částice mají průměr 4 až 7,5 μm. Díky tomu se již po prvním použití zubní pasty Innova prostory uvnitř kanálku vyplní.

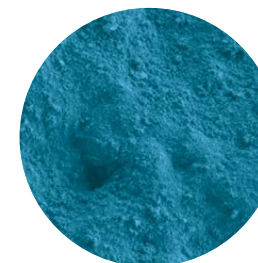
## MAKROFOTOGRAFIE ZUBNÍ SKLOVINY

Obrázky povrchu zubu s dentinovými kanálky (zvětšení 5000x):

Obr. 1: před použitím produktů



Obr. 2: po použití produktů INNOVA® s hydroxyapatitem vápenatým



Obrázek 1 zobrazuje průřez dentinovým kanálkem, v němž jsou vnitřní prostory prázdné. Po pouhém jednom použití zubní pasty Innova na obrázku 2 je zřejmé, že je prostor uvnitř kanálku vyplněn a zapečetěn.

## HYDROXYAPATIT VÁPENATÝ $\text{Ca}_{10}(\text{PO}_4)_6(\text{OH})_2$

- Tvoří pevnou vazbu se sklovinou.
- Utěsňuje dentinové kanálky.
- Chrání sklovinu před kyselinami, které se tvoří v demineralizovaných oblastech skloviny během normalizace pH slin.
- Eliminuje riziko zubního kazu na křídlové bílých skvrnách.



Efektivní dávka HAP ve všech produktech INNOVA  
**1,0 % - 2,25 %**

Bylo zjištěno, že používání výrobků INNOVA® snížilo propustnost skloviny, obnovilo povrch skloviny a v průměru zredukovalo stížnosti na hypersenzitivitu zubů (podle Schiffovy stupnice) jak na tepelné podněty (o 88-98 %), tak na dotykové podněty (o 90-100 %).

INNOVA® obsahuje hydroxyapatit vápenatý v TERAPEUTICKÉ dávce, která umožňuje obohacení, rekonstrukci skloviny a tím obnovit zdravé barvy zubů.

## JEMNÉ BĚLENÍ



Přírodní posilující zubní pasta s fluoridem pro jemné bělení. Obsahuje vysokou dávku amorfního hydroxyapatitu vápenatého (2,25 %) získaného patentovanou technologií. Výrazně snižuje přecitlivělost a jemně rozjasňuje sklovinu a bělí zuby.

### Zejména se doporučuje na:

- Přecitlivělost
- Ochranu proti zubnímu kazu
- Bělení (před a po léčbě)
- Bělení citlivých zubů

### Složení:

- Patentovaný systém WhiTanine® pro bělení
- Inovativní enzym tanáza
- Vysokomolekulární Polydon®
- Extrakt z červených hroznů
- Thymol s dezinfekčním účinkem

### KLINICKÉ TESTY POTVRZUJÍ:

Čistící efekt: **77,7 %**  
 Snižení citlivosti: **70,4 %**  
 Protizánětlivý účinek: **67,8 %**  
 Remineralizace: **61,5 %**

### Neobsahuje:

parabeny, SLS/SLES, chlorhexidin, draselné soli, agresivní abraziva, sacharin, peroxidy.

Bělí zubní sklovinu o 2 tóny dle stupnice VITAPAN



Vysoká účinnost je potvrzena v Centru preventivní stomatologie Státní lékařské univerzity I. P. Pavlova v Petrohradu.

## REGENERACE SKLOVINY A ZDRAVÉ DÁSNĚ



Přírodní posilující zubní pasta bez fluoridu pro regeneraci sklovinu. Obsahuje vysokou dávku amorfního hydroxyapatitu vápenatého (2,25 %) získaného patentovanou technologií. Výrazně obnovuje sklovinu a posiluje dásně.

### Zejména se doporučuje na:

- Přecitlivělost zubů v průběhu těhotenství
- Onemocnění parodontu
- Fluorózu

### Složení:

- Patentovaný systém WhiTanine® pro bělení
- Inovativní enzym tanáza
- Vysokomolekulární Polydon®
- Extrakt z červených hroznů
- Extrakt ze stévie
- Protizánětlivá bergenie
- Šišák bajkalský s hojivým účinkem
- Indický med s protizánětlivým účinkem
- Eukalyptol s antibakteriálním účinkem
- Thymol s dezinfekčním účinkem
- Anžový olej se zklidňujícím a hojivým účinkem

### KLINICKÉ TESTY POTVRZUJÍ:

Čistící efekt: **75,5 %**  
 Snižení citlivosti: **63,6 %**  
 Obnova sklovinu: **64,9 %**  
 Protizánětlivý účinek: **64,2 %**  
 Zastavení krvácení: **68,6 %**

### Neobsahuje:

parabeny, SLS/SLES, chlorhexidin, draselné soli, agresivní abraziva, sacharin, peroxidy.

Vysoká účinnost je potvrzena v Centru preventivní stomatologie Státní lékařské univerzity I. P. Pavlova v Petrohradu.

## INTENZIVNÍ POSÍLENÍ SKLOVINY CITLIVÝCH ZUBŮ



Přírodní posilující zubní pasta s fluoridem pro intenzivní posílení zubní skloviny. Obsahuje vysokou dávku amorfního hydroxyapatitu vápenatého (2,25 %) získaného patentovanou technologií. Výrazně obnovuje sklovinu a posiluje dásně.

### Zejména se doporučuje při:

- Přecitlivělosti
- Prevenci zubního kazu (pozn.: od 14 let)
- Ortodontické léčbě

### Složení:

- Patentovaný systém WhiTanine® pro bělení
- Inovativní enzym tanáza
- Calcis®
- Extrakt z červených hroznů
- Thymol s dezinfekčním účinkem

### KLINICKÉ TESTY POTVRZUJÍ:

Prevence zubního kazu: **74,5 %**  
Snížení citlivosti: **63 %**  
Remineralizace: **57,1 %**  
Účinek proti tvorbě zubního kamene: **75 %**  
Bělení: **o 1 tón**

### Neobsahuje:

parabeny, SLS/SLES, chlorhexidin, draselné soli, agresivní abraziva, sacharin, peroxidy.

Vysoká účinnost je potvrzena v Centru preventivní stomatologie Státní lékařské univerzity I. P. Pavlova v Petrohradu.

## TEKUTÁ SKLOVINA - Suspenze (ústní výplach)



Unikátní tekutá suspenze bez fluoridu s hydroxyapatitem vápenatým (1%) pro výplach úst. Posiluje a regeneruje sklovinu.

### Zejména se doporučuje při:

- Přecitlivělosti
- Bělení (před a po léčbě)
- Prevenci zubního kazu (poznámka: od 14 let)
- Těhotenství
- Ortodontické léčbě

### Složení:

- Patentovaný systém WhiTanine® pro bělení
- Hydroxyapatit vápenatý (1%)
- Extrakt z červených hroznů
- Inovativní enzym tanáza
- Calcis®
- Vitamín E
- Eukalyptus
- Thymol s dezinfekčním účinkem
- Anýz s antiseptickým účinkem

Vysoká účinnost je potvrzena v Centru preventivní stomatologie Státní lékařské univerzity I. P. Pavlova v Petrohradu.

# Jemný zubní kartáček na citlivé zuby s IONTY STŘÍBRA



2280 jemných vláken pro optimální odstranění zubního plaku a zároveň pro péči o citlivé dásně.



Ionty stříbra brání tvorbě bakterií na vláknkách.



Jemná vlákna nepoškozují měkké tkáně a masírují dásně.



Používání tvrdých zubních kartáčků může způsobit poranění dásní.

## **Zejména se doporučuje při:**

- Akutním onemocněním parodontu (dásní)
- Hypersenzitivitě (přecitlivělosti)



splat\_czsk



PastaSPLAT



SPLAT\_czsk



BELdental

**BEL**  
dental

obchod@beldental.cz  
+420 596 638 223  
www.pasta-splat.cz  
www.pasta-splat.sk  
www.beldental.cz